

Tambor abierto de 200 L



Barril de 30/60 L



Tambor cerrado de 200 L



Cajas de 1,5m<sup>3</sup>



Cuba cerrada 1 m<sup>3</sup>



Cuba abierta 1m<sup>3</sup>



Big bag



Contenedor cerrado de 10m<sup>3</sup>



Contenedor de 20m<sup>3</sup>



Contenedor de 25m<sup>3</sup>



Contenedor de 30m<sup>3</sup>



Contenedor cisterna



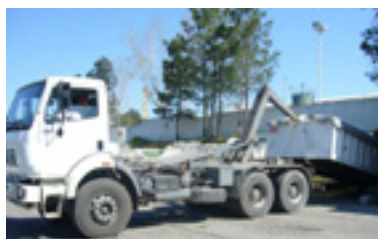
Compactador



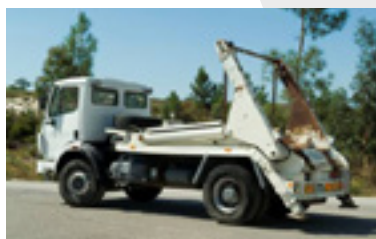
Hidroaspirador de 8 a 25m<sup>3</sup>



Granelero



Camión con gancho



Camión de cadenas



Interior con toldo



Toldo